



LA PROPAGAZIONE DEL CASTAGNO DA FRUTTO

Diego Personeni

ANNO 2016



IL CASTAGNO SI MOLTIPLICA PER SEME
(CASTAGNA), DALL'EMBRIONE SI
SVILUPPANO LA RADICHETTA E
L'EPICOTILE (VIA GAMICA).



CASTAGNE IN GERMINAZIONE



CASTAGNE IN GERMINAZIONE



LE PIANTE CHE SI SVILUPPANO SONO:
SELVATICI – SEMENZALI – FRANCHI CHE
POSSONO ESSERE IMPIEGATI COME
PORTINNESTI; SE NON INNESTATI
DARANNO LUOGO A PIANTE LA CUI
PRODUZIONE NON SARA' UGUALE A
QUELLE DELLA PIANTA DA CUI PROVIENE
IL FRUTTO! (FENOMENO DELLA
ETEROZIGOSI)

SELVATICI NATI DA SEME E POLLONI SVILUPPATISI DA CEPPAIA



IL CASTAGNO SI MOLTIPLICA ANCHE PER
VIA AGAMICA (MOLTIPLICAZIONE
VEGETATIVA) CIOE' PER PARTI DI PIANTA:
TALEA, MARGOTTA, PROPAGGINE,
POLLONE RADICATO, INNESTO: CON
QUESTI SISTEMI DI PROPAGAZIONE SI
OTTENGONO PIANTE CON
CARATTERISTICHE UGUALI ALLA PIANTA
MADRE E CHE DARANNO LUOGO AD UNA
PRODUZIONE DI FRUTTI SIMILI ALLA
PIANTA D'ORIGINE.

IL METODO PIU' USATO PER PROPAGARE IL CASTAGNO, SIA IN VIVAIO CHE IN BOSCO, E' L'INNESTO



L'INNESTO E' UNA PRATICA COLTURALE
CONUSCIUTA FIN DAI TEMPI DEGLI
EGIZIANI. I ROMANI DIFFUSERO IL
CASTAGNO IN TUTTO IL BACINO DEL
MEDITERANEO DIVENTANDO QUELLO CHE
OGGI E' CHIAMATO "CASTAGNO
EUROPEO" (CASTANEA SATIVA).





LE FORME D'INNESTO PIU' CONOSCIUTE
POSSONO ESSERE PRATICATE SUL
CASTAGNO E LA SCELTA DIPENDREA' DAI
SEGUENTI FATTORI:

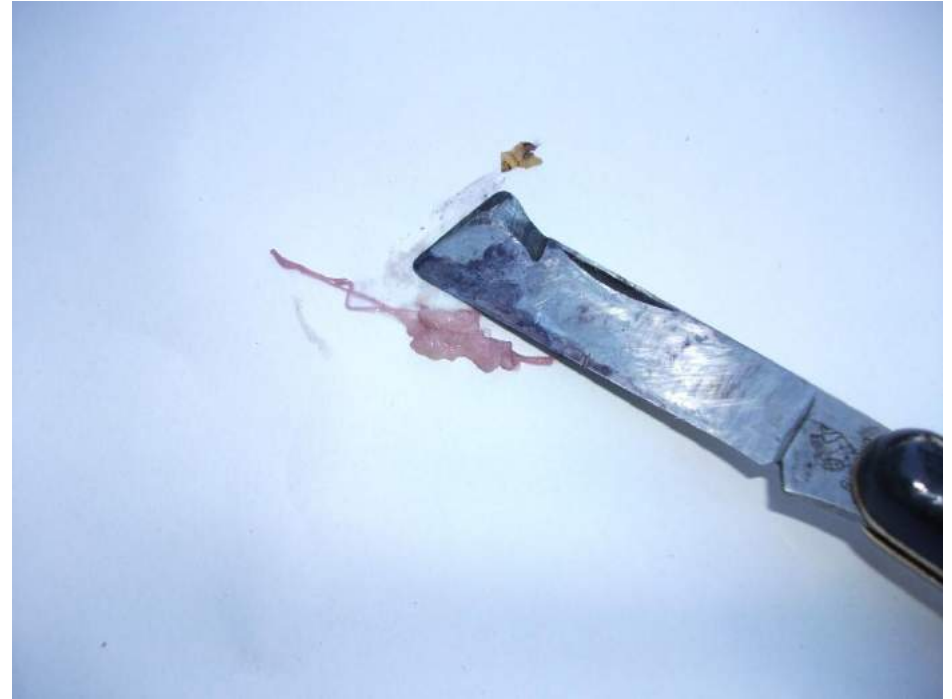
- 1) EPOCA DI ESECUZIONE
- 2) CALIBRO DEL PORTINNESTO
- 3) MANUALITA' DELL'OPERATORE

L'INNESTO CONSISTE NELL'UNIRE 2 PARTI
DI PIANTA, QUELLA CHE FORNIRA'
L'APPARATO RADICALE SI CHIAMA
PORTINNESTO (SOGGETTO) MENTRE LA
PARTE AEREA (LA FUTURA CHIOMA) E'
DETTA NESTO (GENTILE)



**LA CONDIZIONE FONDAMENTALE DA
RISPETTARE DURANTE L'INNESTO E' IL
CONTATTO INTIMO TRA I TESSUTI
CAMBIALI DEI 2 BIONTI**

TESSUTI CAMBIALI



PRELIEVO MARZE



**MATERIALE DI PROPAGAZIONE (MARZE)
SI PRELEVANO DALLE PIANTE MADRI DI CUI SE NE
VUOLE PROPAGARE LA VARIETA': SONO RAMI DI 1
ANNO E SI CONSERVANO IN FRIGORIFERO ALLA
TEMPERATURA DI 4 ... 8 °C**



PORTINNESTI: SI UTILIZZANO SIA I SEMENZALI CHE I POLLONI CRESCIUTI DALLE CEPPAIE (ENTRAMBI ANCHE SE INTERESSATI DA IPOVIRULENZA ESCLUSIVA)



**ATTREZZATURA: PER L'EFFETTUAZIONE
DEGLI INNESTI SERVE UN'ATTREZZATURA
ADEGUATA; QUESTA DEVE ESSERE
AFFILATA E DISINFETTATA ALLO SCOPO DI
RIDURRE LE INFEZIONI DI CANCRO
CORTICALE**



-MANUALITA'
-EPOCA
-CONDIZIONI CLIMATICHE



- AFFINITA'



- DISAFFINITA' – DISAFFINITA' NON ASSOLUTA



- DIFFORMITA'



- DIFESA DAL CANCRO CORTICALE
- CANCRO SU POLLONE



- CANCRO SU INNESTO



- VARIETA' DA INNESTARE: SONO DA PREFERIRE VARIETA' DI PREGIO PER QUALITA' ORGANOLETTICA (CASTAGNE LOCALI / MARRONI). NEL CASO DI INNESTO DI MARRONI (AUTOSTERILI) TENERE IN CONTO DI PROPAGARE ANCHE DEGLI IMPOLLINATORI (30% CIRCA)



- DISTANZA TRA LE PIANTE: ALMENO 10 m
PER GLI ASTONI DI VARIETA' EUROPEE, E
DI 7 ... 8 METRI PER GLI IBRIDI
EUROGIAPPONESI. A REGIME LA PIANTA
DEVE AVERE A DISPOSIZIONE UNA
SUPERFICIE DI 100 m² CIRCA.



NEL CASO DI INNESTO SU CEDUO E' CONSIGLIABILE INTERVENIRE SU UN NUMERO DI PIANTE SUPERIORE A QUELLE PREVISTE A REGIME; IN TAL MODO SI HANNO PIU' PIANTE IN PRODUZIONE NELLA FASE INIZIALE.



- DISTANZA TRA LE PIANTE: PIANTE FITTE NELLA FASE INIZIALE



- TIPI D'INNESTO

- INNESTI INVERNO PRIMAVERILI (INNESTO DI LEGNO) A SPACCO INGLESE SEMPLICE E DOPPIO



**- INNESTI INVERNO PRIMAVERILI (INNESTI
DI LEGNO)
A SPACCO PIENO; A TRIANGOLO; A
SPACCO DIAMETRALE**



- INNESTI PRIMAVERILI (INNESTI DI
CORTECCIA)
A CORONA; A BECCO DI LUCCIO



- INNESTI PRIMAVERILI (INNESTI DI
CORTECCIA)
A ZUFOLO; A GEMMA VEGETANTE, A
GEMMA DORMIENTE



- CURE DOPO L'INNESTO SPOLLONATURA DELLE CEPPAIE



- CURE DOPO L'INNESTO TUTORAGGIO; LEGATURA



- CURE DOPO L'INNESTO TUTORAGGIO; LEGATURA



- CURE DOPO L'INNESTO SCACCHIATURA; SPUNTATURA



- CURE DOPO L'INNESTO RILASCIO GERMOGLI APICALI; FORMA D'ALLEVAMENTO



- CURE DOPO L'INNESTO FORMA D'ALLEVAMENTO



- CURE DOPO L'INNESTO FORMA D'ALLEVAMENTO



- ENTRATA IN PRODUZIONE



- RACCOLTA FRUTTI MANUALE



- RACCOLTA FRUTTI MECCANIZZATA



- DESTINAZIONE FRUTTI



- DESTINAZIONE FRUTTI



FINE

GRAZIE PER L'ATTENZIONE